

## ЭРҮҮЛ МЭНДИЙН ТУСЛАМЖ, ҮЙЛЧИЛГЭЭНИЙ ЧАНАР, АЮУЛГҮЙ БАЙДЛЫН ҮЗҮҮЛЭЛТҮҮД

Улаанбаатар Сонгдо эмнэлгийн Гүйцэтгэх захирлын 2016 онд баталсан QD-1-1 (Quality Department) Чанар, аюулгүй байдлын үзүүлэлтүүдийн мэдээг тасаг, нэгжүүдээс хүлээн авах, нэгтгэх, мэдээлэх журамд заасны дагуу чанар, аюулгүй байдлын 14 шалгуур үзүүлэлтүүдийн мэдээг сар бүрийн эхэнд хүлээн авч, нэгтгэж, тайлагнадаг.

Хүснэгт 1: 2020 оны 3-р улирлын ЭМТҮ-ний Чанар, аюулгүй байдлын үзүүлэлтүүд

№	Үзүүлэлтүүд	7 сар	8 сар	9 сар
1	Хэвтэн эмчлүүлсэн хүмүүсийн дундах нас баралтын түвшин	0,96	1,5	1,3
2	Хэвтэн эмчлүүлэх тасгаас төлөвлөгөөгүйгээр Эрчимт эмчилгээний тасаг руу шилжсэн	0,6	0,8	0,97
3	Төлөвлөгдөөгүй давтан хагалгаанд орсон түвшин	0	0	0
4	Эмнэлгээс гарсан үйлчлүүлэгч 48 цагийн дотор эргэж ирж хэвтсэн	0	0	0
5	Эмчилгээний тасаг гарсан эмийн алдааны түвшин	0	0	0
6	Эмнэлгээс шалтгаалах халдварын түвшин	0	0	0
7	Мэс заслаас шалтгаалах халдварын түвшин	0	0	0
8	Үйлчлүүлэгчдийн гомдлын түвшин	0,06	0,1	0,07
9	Цус сэлбэхэд гарах урвал, хүндрэлийн түвшин	0	0	0
10	Хэвтэж эмчлүүлж байгаа өвчтөний уналтын түвшин	2,1	0	0,5
11	Үйлчлүүлэгчдэд CPR амжилттай хийсэн түвшин	0	0	2,6
12	Гарын эрүүл ахуйг баримталж буй түвшин	71	68,5	89,6
13	Үйлчлүүлэгчдийн холголт, цооролтын түвшин	0,3	0,8	0,2
14	Зүү, хурц үзүүртэй хэрэгсэлд өртөж буй түвшин	0	0	0

## ҮЙЛЧЛҮҮЛЭГЧИЙН СЭТГЭЛ ХАНАМЖИЙН СУДАЛГААНЫ ДҮН

Сар бүр 90-100 амбулаторийн болон хэвтэн эмчлүүлэгчдээс судалгааны хуудсаар мэдээлэл цуглуулж, дүн шинжилгээ хийдэг. Мэдээллийг MS Excel программыг ашиглан статистикийн энгийн шинжилгээний аргаар боловсруулдаг.

Хүснэгт 2. Сэтгэл ханамжийн түвшин (сараар, хувиар)

№	Сэтгэл ханамжийн үзүүлэлтүүд	7 сар	8 сар	9 сар	Дундаж
1	Эмчийн тусламж, үйлчилгээ	94,5	95,5	96	<b>95</b>
2	Сувилагчийн тусламж, үйлчилгээ	96	96,5	97	<b>96</b>
3	Лавлах утасны үйлчилгээ	85	80	83	<b>83</b>
4	Лавлагаа, мэдээллийн үйлчилгээ	85	85	90	<b>87</b>
5	Эмийн сангийн үйлчилгээ	92	93	93	<b>93</b>
6	Бүртгэл, кассын үйлчилгээ	82	82,5	86	<b>84</b>
7	Эмнэлгийн орчин, дуу чимээ	97	96	95	<b>96</b>

8	Цэвэрлэгээ	96	96	96	96
9	Хоолны амт, чанар	93	84	86	88
	<b>Дундаж</b>	<b>91</b>	<b>90</b>	<b>91,3</b>	<b>91</b>

### ШИНЭЭР БАТЛАГДСАН, НЭМЭЛТ ӨӨРЧЛӨЛТ ОРУУЛСАН ЭМНЭЛГИЙН ДОТООД ЖУРАМ /2020 ОНЫ 3-Р УЛИРАЛ/

#### Шинээр батлагдсан журмууд:

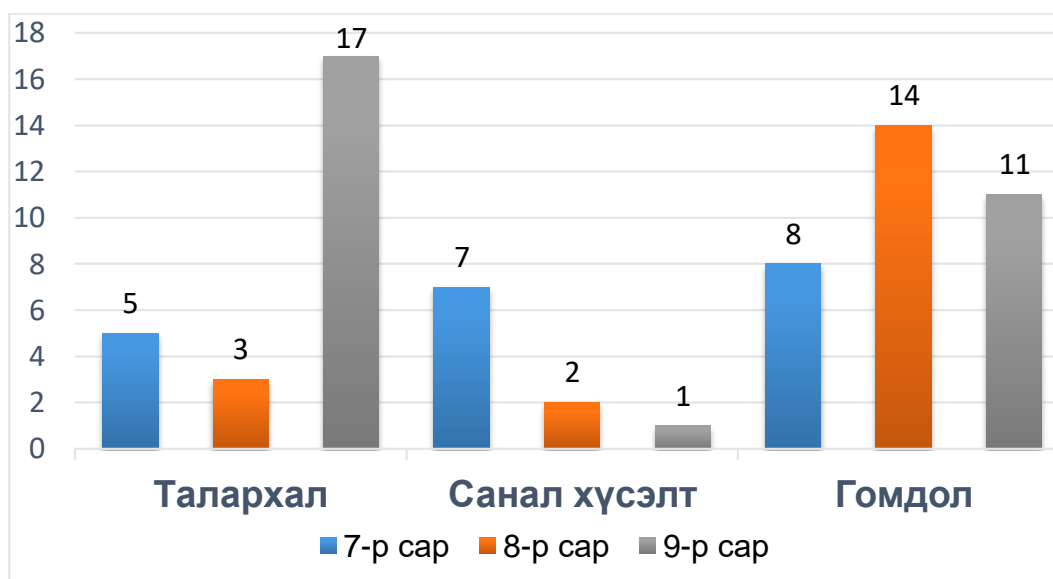
1. FA-1-9: Бараа, материалын бүртгэлд тохируулга хийх
2. ADM-5-1: Эмийн сан болон эм, хэрэгслийн агуулахын ажилтны баримтлах аюулгүй ажиллагааны зааварчилгаа

#### Нэмэлт өөрчлөлт оруулсан журмууд:

1. ADM-2-7: Эрүүл мэндийн тусламж, үйлчилгээнээс татгалзах журам
2. ADM-2-9: Үйлчлүүлэгчээс зөвшөөрөл авах журам
3. SUR-1-2: Мэс заслын талбайг тэмдэглэх, мэс заслын өмнөх баталгаажуулалт, давхар хяналт хийх үйл явц, гал гарах эрсдлийг бууруулах
4. SEC-1-1: Харуул хамгаалалтын ажиллах журам
5. QD-1-5: Тохиолдол мэдээлэх журам
6. IC-1-2: Амьсгалын замын халдвараас сэргийлэх
7. SUR-1-3: Хэвтэн эмчлүүлэх тасагт мэс заслын өмнөх үзлэг ба шинжилгээ бүрдүүлэх журам
8. ICU-ANES-1-2: Мэдээгүйжүүлэх тусламж, үйлчилгээний журам

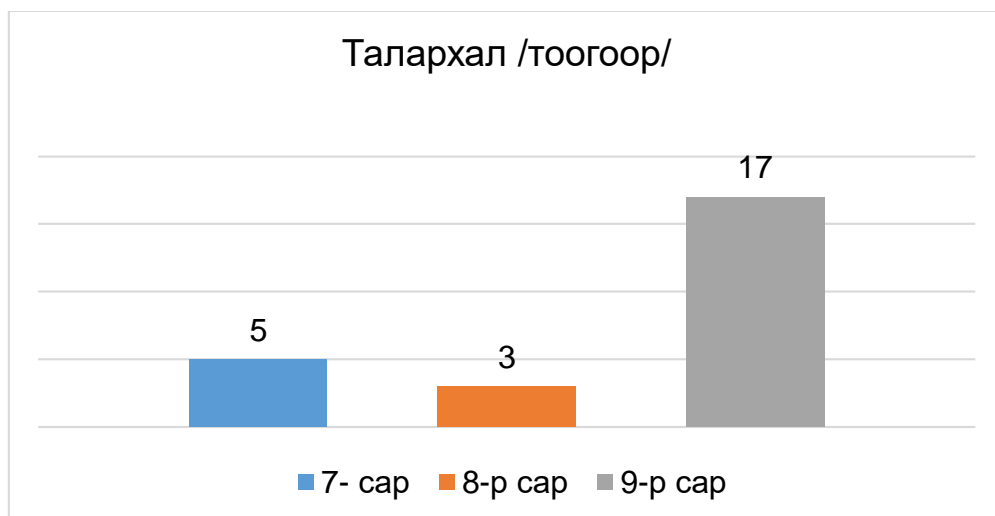
### ҮЙЛЧЛҮҮЛЭГЧДИЙН ТАЛАРХАЛ, САНАЛ ХҮСЭЛТ, ГОМДЛЫН МЭДЭЭ

/2020 ОНЫ 3-Р УЛИРАЛ/

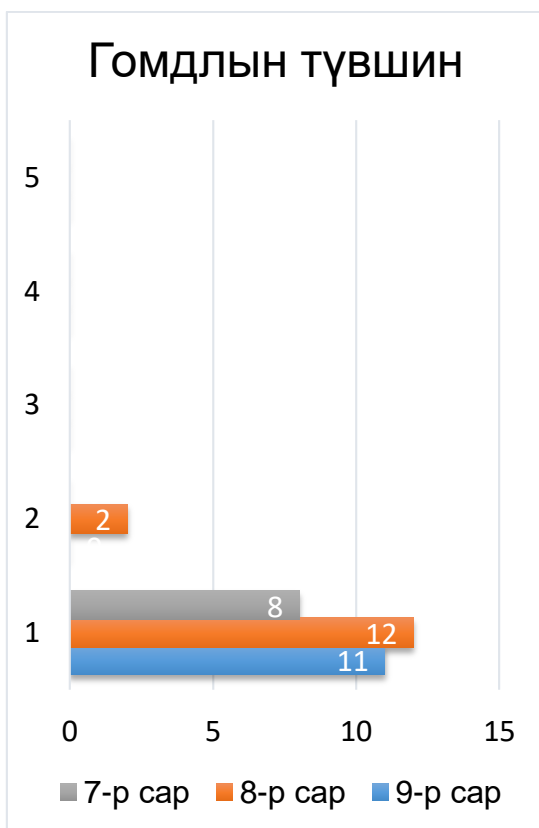




### Талархал /тоогоор/



### Гомдлын түвшин



### Гомдлын хэлбэр



ЭМТҮЧАБА

2020 оны 10 сарын 30